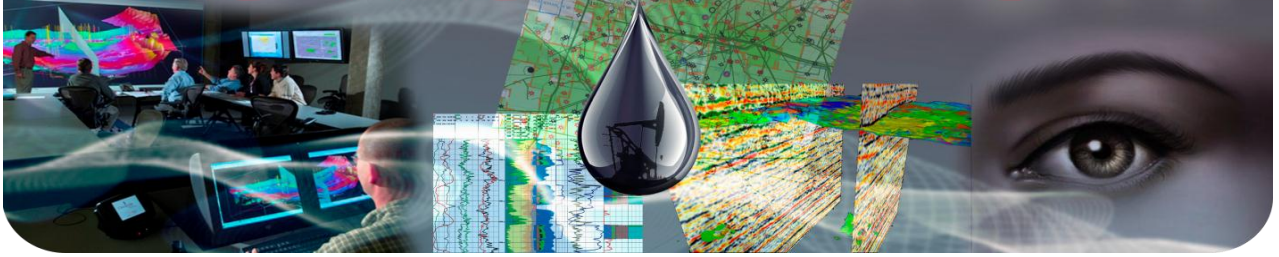


PetroVision



ИНТЕГРИРОВАННЫЙ БАНК ДАННЫХ и/или НАЦИОНАЛЬНЫЙ БАНК ДАННЫХ для управления потоками данных разведки и разработки нефти и газа

PetroKernel



Преимущества GeoDM :

- Обеспечение своевременного доступа к корпоративным данным
- Более быстрый доступ к данным увеличивает производительность
- Преимущество ИНТЕГРИРОВАННОГО управления данными
- Использование внутренней стоимости данных для получения прибыли компанией от ИНТЕГРАЦИИ, основанных на опыте POSC Epicentre.

- Обеспечение и продвижение обмена данными
- Уменьшение стоимости управления данными посредством их объединения
- Управление совокупной информацией

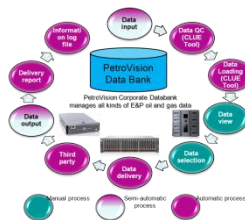
Petrotechnical Open Software Consortium (POSC):

- Корпорация была основана в 1990. Основатели: BP Exploration, Chevron Corporation, Elf Aquitaine, Mobil Corporation, Texaco Inc.
- В настоящее время корпорация насчитывает более 100 компаний
- POSC была переименована в Energistics. Energistics – Разработка и продвижение стандартов по обмену данными и решения вопросов нефтегазовой промышленности

Модель данных POSC Epicentre :

- Включает более 750 технических и промышленных объектов разведки/добычи
- Является логической моделью, т.е. независимой от реализации базы данных
- Включает утилиту проекции на реляционную базу данных (напр., Oracle)

PetroAuto



Поступление данных:

- Автоматизированная система требует соответствия корпоративным стандартам
- Если данные не соответствуют стандартам, сбор данных можно выполнить в ручном режиме

Проверка данных:

- Утилита CLUE Tool содержит группу ограничений и процедур QC, выполняющих проверку достоверности данных перед загрузкой

Загрузка данных:

- Процесс загрузки полностью автоматизирован
- Данные могут загружаться как отдельно, так и в массивах
- QC и визуализация после загрузки

Просмотр данных:

- Все загружаемые данные можно просматривать
- Пользователь выбирает данные для просмотра, поэтому этот процесс выполняется в ручном режиме

Выбор данных:

- Пользователь выбирает данные для экспорта

Доставка данных:

- Различные способы доставки данных. Доставка может полностью выполняться в автоматическом режиме

Третья сторона:

- Автоматизированный доступ к приложениям третьих сторон для интеграции или обмена данными

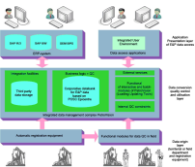
Отчет о доставке:

- Отчеты о доставке создаются в автоматическом режиме

Публикация данных:

- Публикация в полу-автоматическом режиме
- Контрольная отчетность:
- Создается по требованию
- Содержит время и продолжительность доступа пользователей
- Описывает качество и количество входных и выходных данных

PetroCLUE



Новое поколение приложений PetroVision обладает широкими функциональными возможностями для автоматического контроля качества данных, адаптации модели данных и загрузки данных в рабочий поток, используя корпоративные стандарты. CLUE Tool позволяет настроить модель данных POSC Epicentre согласно требованиям компании и использовать все ее преимущества. Приложения PetroVision могут работать с базой моделью данных POSC Epicentre, и пользоваться преимуществами расширенной и улучшенной версии POSC (под названием GeoDM). GeoDM – это расширение модели данных, развивающееся благодаря опыту всех пользователей PetroVision.

Пользователю CLUE Tool не обязательно быть IT специалистом по базам данных и управлению данными. С помощью CLUE Tool Designer специалист геолого-геофизических наук может создавать ограничения отображения и загрузки данных. Инструмент основан на простых ER-диаграммах и полностью документированном словаре POSC Epicentre с достаточным количеством диаграмм и иллюстраций сущностей и их атрибутов.

CLUE Tool Desktop (инструмент загрузки) включает набор встроенных шаблонов и форм для интерактивного ввода данных и предварительной пакетной обработки. Это огромный приобретенный опыт в контроле качества данных по добыче и разведке (анализ сейсмике, скважин, добычи, коллектора и т.д.). Формы CLUE Tool адаптированы к международным стандартам для широкого спектра бизнес-объектов и их свойств. CLUE Tool создан на основе современных технологий и может быть интегрирован с различными приложениями для загрузки данных. CLUE Tool может быть интегрирован с GeoStore (КК сейсмических данных), GeoTOP (КК каротаж) и др. ...

PetroFlow



Начальная подготовка данных/загрузка:

Одним из главных препятствий в создании успешного банка данных является идентификация, подготовка и загрузка имеющихся данных в существующих форматах в среду целевого банка данных. Это включает в себя физическое обновление данных (запись в лент, сканирование документов и т.д.) и логическое обновление (исправление индексов, связь данных с пространственными объектами, исправление атрибутов и других метаданных, и т.д.

Каталогизация:

Запуск проекта банка данных начинается с создания соответствующего каталога всех имеющихся данных разведки и разработки. Каталогизация определяет размер и время, необходимое для надлежащего построения упомянутого банка данных (или Управления природными ресурсами) в течении его жизненного цикла. Использование каталогизации требует достаточно точных ответов на ряд вопросов, перечисленных ниже, с помощью методов архивного поиска, опросов пользователей и отчетов из существующих баз данных и регистрационных журналов.

Процесс доставки/переноса данных:

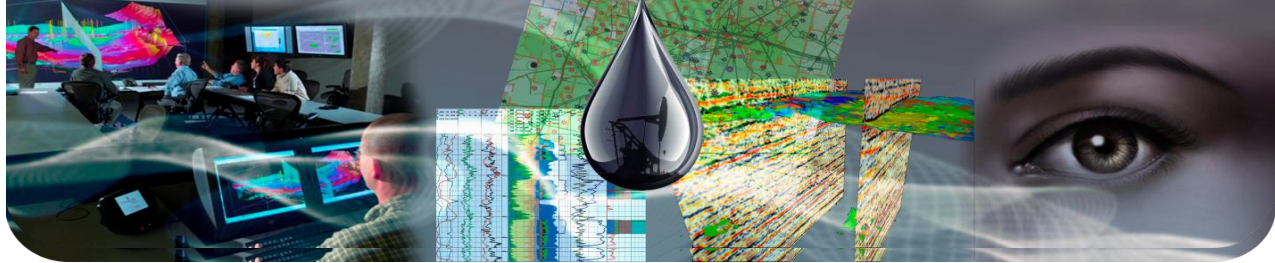
Модуль доставки основан на широко известном принципе "корзин" для покупок, используемых в интернет-магазинах.

PetroEntitlement



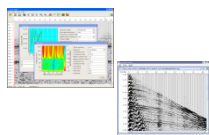
Расширение Модуля PetroVision Entitlements позволяет управлять объектами собственности E&P в соответствии с лицензионными соглашениями или другими документами, в которых определено право собственности. Модуль содержит ряд опций, позволяющих совместно использовать и аннулировать права доступа объектов. Entitlement представляет собой логический объект, содержащий список правил, согласно которым распространяется право собственности на данные. Entitlements непосредственно связаны с функциями PetroVision. Менеджер банка данных PetroVision (администратор) определяет какие Роли и какое их количество предоставляет доступ к Праву (Entitlement). Право (Entitlement) содержит список представленных объектов E&P. Конечные пользователи получают доступ к этим объектам с помощью Ролей, связанных с объектом Права (Entitlement).

PetroVision



Широкий набор поддерживаемых направлений данных

PetroSeismic



PetroVision включает в себя набор модулей по управлению сейсмоданными, включая управление данными на магнитных носителях, контроль качества обработки и интерпретации данных с использованием OpenSprit для данных после суммирования.

PetroVision может обрабатывать следующие сейсмоданные:

- Исходные данные/до суммирования (формат SEG: SEGA, SEGB, SEGC, SEGD)
 - Данные обработки/после суммирования (SEG, SEG-RODE)
 - Данные навигации (UKOOA, SPS, ASCII)
 - Данные интерпретации (горизонты, разломы и т.д.)
 - Документы по сейсмике (журналы операторов, отчеты по обработке и т.д.)
 - Вертикальный сейсмопрофиль (данные и документы)
- PetroVision предлагает интеллектуальное управление данными:
- Интерфейс ГИС (топографическая информация)
 - Мастер Поиска (по любым критериям сейсмоданных)
 - Система каталогов

PetroDoc



Общая процедура документооборота:

PetroVision включает в себя службу хранения, индексирования и фиксации данных.

Индексация печатной документации:

- Присвоение штрихового кода документам (пленка, бумага и др.)
- Сканирование документов (дополнительно)
- Оцифровка документов (дополнительно)

Хранение печатной документации:

- Оригиналы хранятся в сухом прохладном месте (помещения/полки структурируются и получают штрихкод)
- Оригиналы можно сканировать/ оцифровывать (первично или с лучшим качеством)
- Все документы связываются в набор данных разведки и добычи, сопряженный с соответствующими объектами разведки и добычи

Доставка печатной документации:

- Модуль доставки PetroVision Delivery предоставляет средства для объединения набора данных и запуска доставки оператором

PetroTopo

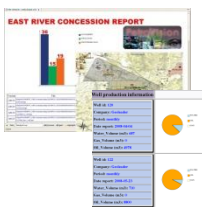


Гибкий ГИС интерфейс PetroVision позволяет создавать высокоточные карты несколькими способами. Создание, настройка, права доступа и использование карт – представляют собой элементы по созданию защищенных и надежных карт с насыщенной графикой.

ГИС интерфейс PetroVision позволяет с легкостью:

- Найти нужные данные
 - Просмотреть сопутствующую информацию
 - Создать полный отчет или анализ для требуемой области
- Модель данных PetroVision обеспечивает сохранность всех пространственных данных на уровне прав доступа и безопасности.
- PetroVision поддерживает различные форматы пространственных данных, которые могут быть интегрированы в систему Управления топографическими данными PetroVision
- Файлы конфигурации ESRI
 - Пространственные данные Oracle
 - Файлы местоположений

PetroProd



Управление данными добычи PetroVision – это интеллектуальное средство для анализа всей коммерческой деятельности компании по разведке и добыче. Модель PetroVision предлагает гибкий подход к составлению коммерческих и научных отчетов за любой период времени.

Суточный объем добычи, ежемесячные исследования, еженедельный подъем из скважины – вся информация представляется в доступной форме.

Надежные формы представления, такие как диаграммы и графики, служат быстрыми и удобными инструментами для компетентной оценки.

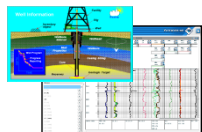
Решение PetroVision может предоставить любой другой тип отчета о добыче, обусловленный требованиями компании.

Широкий спектр применимости отчетов о добыче PetroVision позволяет сократить время подготовки анализа.

Управление данными добычи PetroVision – отличный помощник в реализации коммерческой деятельности компании, такой как подготовка тендеров, ежемесячные анализы добычи и выкачивания, контроль качества данных, аудит загрузки данных.

Своевременная доставка всех отчетов для данных разведки и добычи – основное правило успешного управления данными.

PetroWell



Хранение и доставка данных:

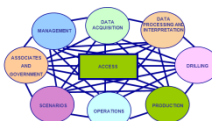
PetroVision имеет большие возможности по загрузке данных скважины. Поддерживаются следующие форматы:

- LAS (или любой файл ASCII с определением структуры в ручном режиме)
- LIS (на ленте или диске)
- DLIS (на ленте или диске)
- BIT (на ленте или диске)
- TIF-инкапсулированный (лента в файле)
- RODE-инкапсулированный

Эти данные можно сохранить в исходном формате или преобразовать в другой формат.

Система доставки предлагает высокоточный экспорт каротажных данных, включая определение интервала или набора кривых.

PetroData



- Пространственные данные.
- Сейсмика, ВСП, Электроразведка, Гравиразведка, Магниторазведка.
- Данные скважин.
- Каротаж, маркеры скважин, другие результаты интерпретации
- Керн, анализы керна.
- Полный обзор полевых данных
- ПНП
- Экология.
- Коррозия.
- КРС.
- ГРП.
- ЛГДИ
- Цех добычи нефти и газа.
- МЭР
- Анализ пластовой нефти
- И т.д., и т.д.

ООО "Геоледер"

117292, г. Москва,
ул. Дм. Ульянова, д. 16/2, оф. 259
Тел.: +7 (495) 982 36 31
Факс: +7 (495) 982 36 31
e-mail: info@geoleader.ru

ООО "Геоледер", филиал

625051, г. Тюмень,
ул. Пермякова, д. 43а
Тел.: +7 (3452) 31 56 07
Факс: +7 (3452) 33 79 02
e-mail: info@geoleader.ru