

GeoTop

ПАКЕТ ПРОГРАММНОГО ОБЕСПЕЧЕНИЯ
ДЛЯ ОБРАБОТКИ И ИНТЕРПРЕТАЦИИ
ГЕОЛОГО-ГЕОФИЗИЧЕСКИХ ИССЛЕДОВАНИЙ В СТВОЛЕ СКВАЖИНЫ

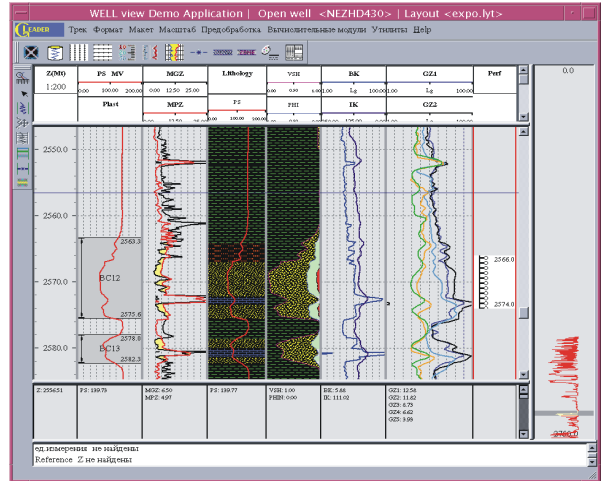
ОСНОВНАЯ ЦЕЛЬ:

- Литологическое расчленение разреза скважины
- Выделение пластов коллекторов
- Вычисление подсчётных параметров

ФУНКЦИОНАЛЬНЫЕ ВОЗМОЖНОСТИ

- ✓ Наличие модулей, позволяющих реализовывать основные процедуры, применяемые при интерпретации ГИС.
- ✓ Графический интерактивный режим с визуализацией данных в режиме реального времени.
- ✓ Многооконная графическая система, в которой все окна логически связаны между собой.
- ✓ Подключение программ пользователей без вмешательства разработчиков.
- ✓ Наличие внешних настроечных файлов для обеспечения стандартов пользователя.
- ✓ Независимость от шага дискретизации и размеров Информации.
- ✓ Независимость от единиц измерения.
- ✓ Поточечная или попластовая обработка с учетом параметров разреза.

Может применяться на этапе оперативной интерпретации данных ГИС

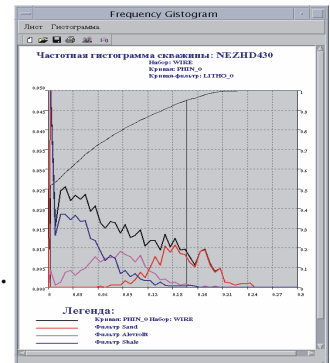
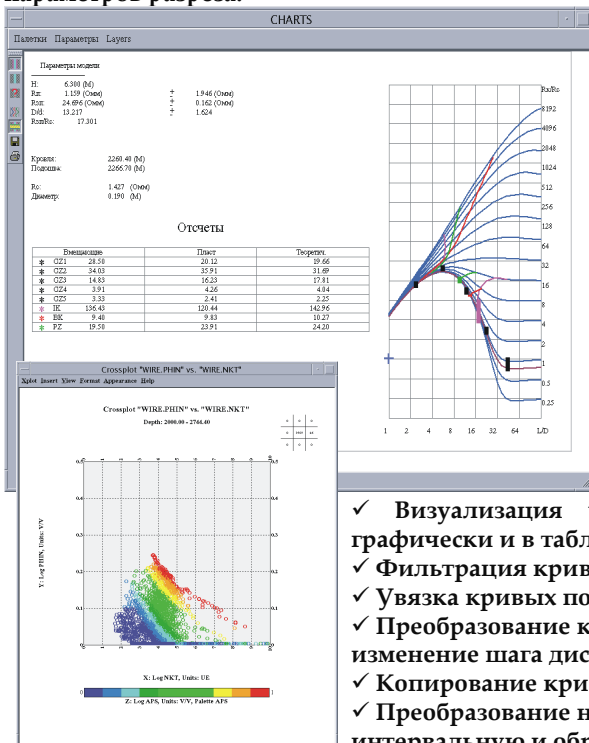


ИНТЕРПРЕТАЦИЯ

- ✓ Введение поправок за условия проведения измерений.
- ✓ Оценка качества замеров кривых жлектрических методов.
- ✓ Определение УЭС в поточечном или попластовом режимах.
- ✓ Определение пористости, глинистости, нефтегазо-насыщенности по общепринятым алгоритмам.
- ✓ Калькулятор, реализующий основные петрофизические и математические зависимости.
- ✓ Литологическое расчленение разреза с применением критических значений параметров.
- ✓ Вычисление средних значений параметров коллекторов для дальнейшего применения их в построении моделей и подсчете запасов.

УТИЛИТЫ

- ✓ Визуализация и корректировка значений графически и в табличной форме.
- ✓ Фильтрация кривых.
- ✓ Увязка кривых по глубине.
- ✓ Преобразование кривых — сжатие, растяжение, изменение шага дискретизации.
- ✓ Копирование кривых из одного набора в другой.
- ✓ Преобразование непрерывной кривой в интервальную и обратно.
- ✓ Построение гистограмм и кросс-плотов.



ГЕОЛИДЕР
группа компаний

117292, г. Москва,
ул. Дм. Ульянова, 16/2, оф. 259
тел.: +7 (495) 982 36 31
info@geoleader.ru

625051, г. Тюмень,
ул. Пермякова, д. 43а
тел.: +7 (3452) 31 56 07
www.geoleader.ru